



## SERTİFİKALAR

Katalogdaki onaylar ürünlerin bazı çapları için geçerlidir. Eğer bilgiler sizin için net değil ise, lütfen "Ürün Danışman" servisimiz ile temasa geçiniz.

**Bölüm 1 - Hortum ,Sprinkler Vanaları ve Aksesuarlar**

<b>A53</b>	Sürgülü Vana 300 lb. Sınıfında	4
<b>A53G</b>	Tekli Hidrant Sürgülü Vanası	4
<b>A50</b>	Köşe Hortum Vanası , Hydrolatorlü	5
<b>A51</b>	Köşe Hortum Vanası , Hydrolatorlü	5
<b>A55</b>	Köşe Hortum Vanası 300 lb. Sınıfında	6
<b>A56</b>	Köşe Hortum Vanası 300 lb. Sınıfında	6
<b>A85</b>	Düz Glob Hortum Vanası 300 lb. Sınıfında	7
<b>A86</b>	Düz Glob Hortum Vanası 300 lb. Sınıfında	7
<b>A155</b>	Basınç Düşürücü Tertibatlı Köşe Vanası	8
<b>A156</b>	Basınç Düşürücü Tertibatlı Köşe Vanası	8
<b>A201</b>	Köşe Tipi Basınç Düşürücü Vana, Kontrol Cihazlı	9
<b>A202</b>	Köşe Tipi Basınç Düşürücü Vana	9
<b>A203</b>	Düz Tipi Basınç Düşürücü Vana, Kontrol Cihazlı	10
<b>A204</b>	Düz Tipi Basınç Düşürücü Vana	10
<b>A170</b>	Monitör Anahtar Adaptörü	11
<b>A140</b>	Swing Çek Vana	11

**Bölüm 2 - İtfaiye Bağlantıları**

<b>A95</b>	Düz Tek Klapeli 2-Yollu Girişli	12
<b>A96</b>	90° Tek Klapeli 2-Yollu Girişli	12
<b>A97</b>	Düz 2-Yollu Dış Dişli Çıkışlı	13
<b>A97</b>	Düz 3-Yollu Dış Dişli Çıkışlı	13
<b>A98</b>	90° 2-Yollu Dış Dişli Çıkışlı	14
<b>A98</b>	90° 3-Yollu Dış Dişli Çıkışlı	14
<b>A101</b>	Düz Gizli Siyam İkizi	15
<b>A102</b>	90° Gizli Siyam İkizi	15
<b>A105</b>	Düz Çift Klapeli 2-Yollu Girişli	16
<b>A105</b>	Düz Üçlü Klapeli 3-Yollu Girişli	16
<b>A106</b>	90° Çift Klapeli 2-Yollu Girişli	17
<b>A106</b>	90° Üçlü Klapeli 3-Yollu Girişli	17
<b>A103</b>	Duvar Plakası	18
<b>A99</b>	Küresel Vanalı İkili Dağıtıcı	18
<b>A190T</b>	Tek Girişli Bağlantı	19

**GÖMME TİP İTFAİYE GİRİŞ BAĞLANTILARI-KLAPELİ SNOOT TİP**

<b>A111</b>	Yan Çıkışlı Gövde	19
<b>A112</b>	Arka Çıkışlı Gövde	20
<b>A113</b>	Açılı Çıkışlı Gövde	20

**GÖMME TİP İTFAİYE GİRİŞ BAĞLANTILARI-KLAPELİ GÖVDE TİP**

<b>A121</b>	Yan Çıkışlı Gövde	21
<b>A122</b>	Arka Çıkışlı Gövde	21
<b>A123</b>	Açılı Çıkışlı Gövde	22

**GÖMME TİP İTFAİYE GİRİŞ BAĞLANTILARI-KLAPELİ SNOOT TİP****Dört Yollu Kare Gövde**

<b>A114</b>	Arka Çıkışlı Gövde	22
<b>A115</b>	Açılı Çıkışlı Gövde	23

**GÖMME TİP İTFAİYE GİRİŞ BAĞLANTILARI-KLAPELİ GÖVDE TİP****Dört Yollu Kare Gövde**

<b>A124</b>	Arka Çıkışlı Gövde	23
<b>A125</b>	Açılı Çıkışlı Gövde	24

**Bölüm 3 - Adaptörler ve Bağlantı Parçaları**

<b>A65</b>	Hortum Ray Ünitesi Montaj Nipeli	25
<b>A75</b>	İç Dişli x Dış Dişli Redüksiyon	25
<b>A90</b>	İç Dişli Açık Snoot	26
<b>A91</b>	Dış Dişli Açık Snoot	26
<b>A83</b>	İç Dişli Açık Snoot Altı	27
<b>A87</b>	Dış Dişli Açık Snoot Altı	27
<b>A88</b>	Dış Dişli x Dış Dişli Adaptör	28
<b>A88G</b>	Dış Dişli x Yiv Adaptör	28
<b>A89</b>	Swivel	29
<b>A92</b>	Dış Dişli x Dış Dişli Adaptör	29
<b>A93</b>	İç Dişli x Dış Dişli Adaptör	30
<b>A94</b>	İç Dişli x İç Dişli Adaptör	30
<b>A104</b>	Adaptör	31
<b>A90C</b>	İç Dişli Çek Snoot	31
<b>A91C</b>	Dış Dişli Çek Snoot	32

**Bölüm 4 - Aksesuarlar**

<b>A80</b>	Kapak ve Zincir	33
<b>A81</b>	Tapa ve Zincir	33
<b>A80P</b>	Kırmızı Renkli Plastik(Abs) Kapak ve Zincir	34
<b>A80PC</b>	Krom Kaplı Plastik(Abs) Kapak ve Zincir	34

**Bölüm 5 - Kaplinler**

<b>A70</b>	Çift Ceketli Piring Kaplin	35-36
<b>A70</b>	Tek Ceketli Piring Kaplin	37
<b>A71</b>	Orman Yangın Hortum Kaplini	37

**Bölüm 6 - Nozullar**

<b>A7A</b>	Ayarlanabilir Sis Nozulu	38
<b>A7B</b>	Ayarlanabilir Sis Nozulu, Koruyucu Tamponlu	38
<b>A7B</b>	Ayarlanabilir Sis Nozulu, Koruyucu Tamponlu	39
<b>A7BP</b>	Plastik Ayarlanabilir Sis Nozulu, Koruyucu Tamponlu	39

**Bölüm 7 - Özel Ürünler**

<b>A58</b>	Otomatik Damlatma	40
<b>A59</b>	Hat Test Ekipmanı	40
<b>A91AD</b>	Otomatik Piring Drenaj Vanası	41
<b>R910</b>	Tam Geçişli Küresel Vana	41
<b>A61</b>	Test ve Drenaj Vanası	42

**Adetler**

43

Lütfen ihtiyaçlarınızı belirtirken parça numaralarımızı ve kısaltmaları kullanınız.

Talep edilmesi durumunda Basınç Kontrol Vanaları ile beraber bilgisayar yazılımları (IBM veya IBM uyumlu) mevcuttur.

Diş

M= Dış Dişli

F= İç Dişli

Lugs

R= Rocker Kulp

P= Pim Kulp

RB= Mat Piring

RC= Mat Krom

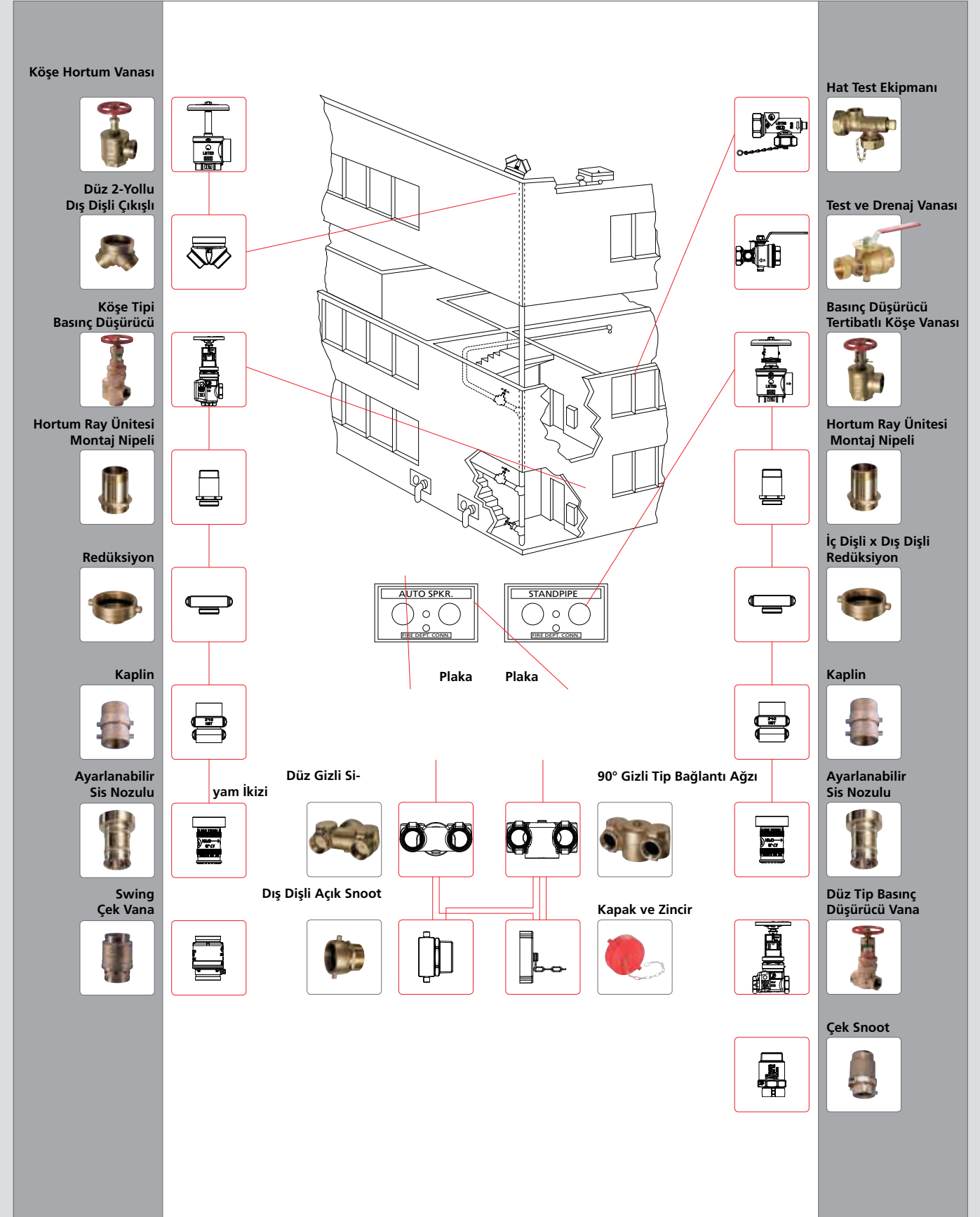
PB= Parlak Piring

PC= Parlak Krom

RP= Kırmızı Boyalı



## YANGINDAN KORUNMA ÜRÜNLERİ



## YANGINDAN KORUNMA ÜRÜNLERİ

## Sürgülü Vana, 300 Lb . Sınıfında

## A53



►Yangın musluğu, yangın pompası ve hidrant uygulamalarında kullanılmak üzere tasarlanmış düz, yükselmeyen milli, 300 lb. hortum sürgülü vanası.

İÇ DİŞLİ x DİŞ DİŞLİ

Standart Ekipmanlar:

NPT iç dişli girişli x dış hortum dişli çıkışlı.  
Dövme piriç.  
Kırmızı volanlı.  
Konik yuvalı, sıkı kamalı disk.

Not:

Kapak ve zincirler opsiyoneldir.

Opsiyonel Kaplamalar:

PB-Parlak Piriç  
RC-Mat Krom  
PC-Parlak Krom

SERTİFİKALAR



a	b
2-1/2"	2-1/2"
3"	2-1/2"

	2-1/2" x 2-1/2"	3" x 2-1/2"
A	5-5/32"	5-5/32"
B	9-19/64"	9-19/64"
C	4-11/32"	4-11/32"
D	2-17/64"	2-17/64"
E	1-57/64"	1-57/64"

DİŞ TİPİNİ BELİRTİNİZ

## Köşe Hortum Vanası, Hydrolatorlü

## A50



► Yangın Hortumu Ray Ünitesi ile beraber veya İtfaiye çıkış bağlantısı olarak kullanılır.

İÇ DİŞLİ x İÇ DİŞLİ

Standart ekipmanlar:

NPT iç dişli girişli ve çıkışlı.  
Dövme piriç.  
Kırmızı volanlı.

Opsiyonel Kaplamalar:

PB-Parlak Piriç  
RC-Mat Krom  
PC-Parlak Krom

SERTİFİKALAR



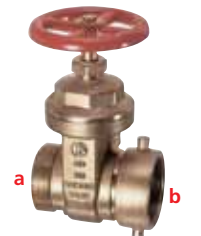
a	b
1-1/2"	1-1/2"

	1-1/2" x 1-1/2"
A	4-1/64"
B	7-11/16"
C	2-9/64"
D	1-57/64"

DİŞ TİPİNİ BELİRTİNİZ

## Tekli Hidrant Sürgülü Vanası

## A53G



►Yangın musluğu, yangın pompası ve hidrant uygulamalarında kullanılmak üzere tasarlanmış düz, yükselmeyen milli, 300 lb. hortum sürgülü vanası.

Standart Ekipmanlar:

Piriç trimli piriç gövde.  
Pim kulplu.  
İç hortum dişli swivel girişli x dış hortum dişli çıkışlı.  
Kırmızı volanlı.

Opsiyonel Trim:

Rocker kulplu swivel giriş.

SERTİFİKALAR



a	b
2-1/2"	2-1/2"

	2-1/2" x 2-1/2"
A	5-5/32"
B	9-19/64"
C	5-13/64"
D	2-17/64"
E	1-57/64"

DİŞ TİPİNİ BELİRTİNİZ

## Köşe Hortum Vanası, Hydrolatorlü

## A51



► Yangın Hortumu Ray Ünitesi ile beraber veya İtfaiye çıkış bağlantısı olarak kullanılır.

İÇ DİŞLİ x DİŞ DİŞLİ

Standart ekipmanlar:

NPT iç dişli girişli x hortum dış dişli çıkışlı.  
Dövme piriç.  
Kırmızı volanlı.

Opsiyonel Kaplamalar:

PB-Parlak Piriç

SERTİFİKALAR



a	b
1-1/2"	1-1/2"

	1-1/2" x 1-1/2"
A	4-1/64"
B	7-11/16"
C	2-1/2"
D	1-57/64"

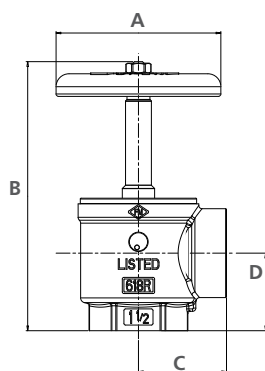
DİŞ TİPİNİ BELİRTİNİZ



## YANGINDAN KORUNMA ÜRÜNLERİ

## Köşe Hortum Vanası 300 Lb. Sınıfında

## A55



► Yangın Hortumu Ray Ünitesi ile beraber veya Itfaiye çıkış bağlantısı olarak kullanılır.

İÇ DİŞLİ x İÇ DİŞLİ

Standart ekipmanlar:

NPT iç dişli girişli ve çıkışlı.  
Dövme piriç.  
Kırmızı volanlı.

Opsiyonel Kaplamalar:

PB-Parlak Piriç  
RC-Mat Krom  
PC-Parlak Krom

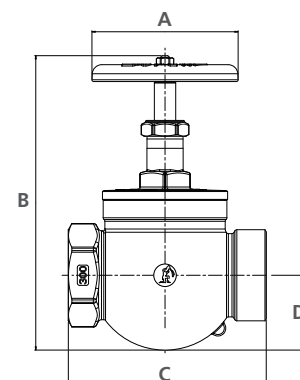
SERTİFİKALAR

a	b
1-1/2"	1-1/2"
2-1/2"	2-1/2"

	1-1/2" x 1-1/2"	2-1/2" x 2-1/2"
A	4-1/64"	5-1/8"
B	7-11/16"	10-9/16"
C	2-9/64"	3-5/32"
D	1-57/64"	2-41/64"

## Düz Glob Hortum Vanası 300 Lb. Sınıfında

## A85



► Yangın Hortumu Ray Ünitesi ile beraber veya Itfaiye çıkış bağlantısı olarak kullanılır.

İÇ DİŞLİ x İÇ DİŞLİ

Standart ekipmanlar:

NPT iç dişli girişli ve çıkışlı.  
Dökme piriç.  
300 lb.  
Kırmızı volanlı.

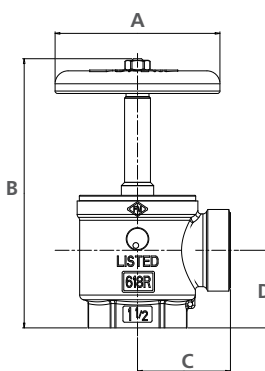
SERTİFİKALAR

a	b
2-1/2"	2-1/2"

	2-1/2" x 2-1/2"
A	5-1/8"
B	10-53/64"
C	6-15/16"
D	2-5/8"

## Köşe Hortum Vanası 300 Lb. Sınıfında

## A56



► Yangın Hortumu Ray Ünitesi ile beraber veya Itfaiye çıkış bağlantısı olarak kullanılır.

İÇ DİŞLİ x DİŞ DİŞLİ

Standart ekipmanlar:

NPT iç dişli girişli ve dış hortum dişli çıkışlı.  
Dövme piriç.  
Kırmızı volanlı.

Opsiyonel Kaplamalar:

PB-Parlak Piriç  
RC-Mat Krom  
PC-Parlak Krom

SERTİFİKALAR

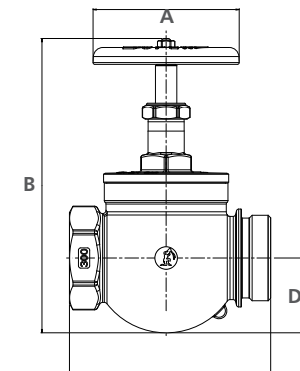


a	b
1-1/2"	1-1/2"
2-1/2"	2-1/2"

	1-1/2" x 1-1/2"	2-1/2" x 2-1/2"
A	4-1/64"	5-1/8"
B	7-11/16"	10-9/16"
C	2-17/64"	3-3/16"
D	1-57/64"	2-41/64"

## Düz Glob Hortum Vanası 300 Lb. Sınıfında

## A86



► Yangın Hortumu Ray Ünitesi ile beraber veya Itfaiye çıkış bağlantısı olarak kullanılır.

İÇ DİŞLİ x DİŞ DİŞLİ

Standart Ekipmanlar:

NPT iç dişli girişli ve dış hortum dişli çıkışlı.  
Dökme piriç.  
300 lb.  
Kırmızı volanlı.

SERTİFİKALAR



a	b
2-1/2"	2-1/2"

	2-1/2" x 2-1/2"
A	5-1/8"
B	10-53/64"
C	7-3/64"
D	2-5/8"

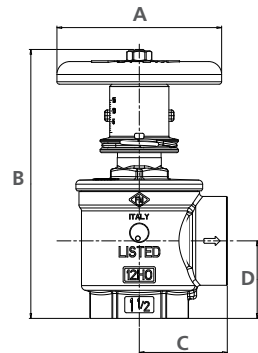




## YANGINDAN KORUNMA ÜRÜNLERİ

### Basınç Düşürücü Tertibatlı Köşe Vanası 175 Lb. Sınıfında

#### A155



► 175 lb. e kadar fazla basıncı kısıtlamak için kullanılan ayarlanabilen vana. Kitleme pim teçhizatı, eğitimsiz personel tarafından vananın tam açılmasını engeller. Pim itfaiye personeli tarafından çıkartılarak tam açık pozisyonda kullanılabilir.

İÇ DİŞLİ x İÇ DİŞLİ

Standart ekipmanlar:

NPT iç dişli girişli ve çıkışlı.  
Dövme pirinç vana.  
Kırmızı volanlı.

Opsiyonel Kaplamalar:

PB-Parlak Pirinç  
RC-Mat Krom  
PC-Parlak Krom

#### SERTİFİKALAR

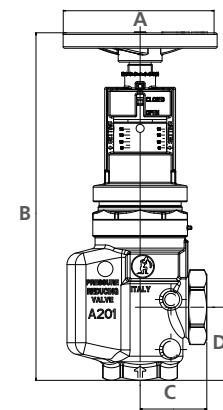


a	b
1-1/2"	1-1/2"
2-1/2"	2-1/2"

	1-1/2" x 1-1/2"	2-1/2" x 2-1/2"
A	4-1/64"	5-1/8"
B	7-3/32"	9-31/32"
C	2-9/64"	3-5/16"
D	1-57/64"	2-41/64"

### Köşe Tipi Basınç Düşürücü Vana, Kontrol Cihazlı

#### A201



► Yangın Hortumu Ray Ünitesi ile beraber veya basınç düzenlemelerinin gerektiği yerlerde sprinkler hattı kontrol vanası olarak kullanılan, sahada ayarlanabilir 400lb. otomatik basınç düzenleyici vana.

İÇ DİŞLİ x İÇ DİŞLİ

Standart Ekipmanlar:

NPT iç dişli girişli ve çıkışlı.  
Dökme bronz.  
Görsel indikatörlü.  
Kırmızı volanlı.  
Manometreler için 1/4" NPT kenar tapalı.

#### SERTİFİKALAR

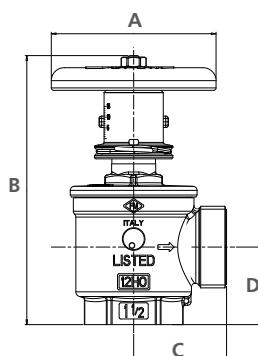


a	b
2-1/2"	2-1/2"

	2-1/2" x 2-1/2"
A	7-1/8"
B	17-27/32"
C	3-13/32"
D	3-3/4"

### Basınç Düşürücü Tertibatlı Köşe Vanası 175 Lb. Sınıfında

#### A156



► 175 lb. e kadar fazla basıncı kısıtlamak için kullanılan ayarlanabilen vana. Kitleme pim teçhizatı, eğitimsiz personel tarafından vananın tam açılmasını engeller. Pim itfaiye personeli tarafından çıkartılarak tam açık pozisyonda kullanılabilir.

İÇ DİŞLİ x DİŞ DİŞLİ

Standart ekipmanlar:

NPT iç dişli girişli x dış hortum dişli çıkışlı. Dövme pirinç.  
Kırmızı volanlı.

Opsiyonel Kaplamalar:

PB-Parlak Pirinç  
RC-Mat Krom  
PC-Parlak Krom

#### SERTİFİKALAR

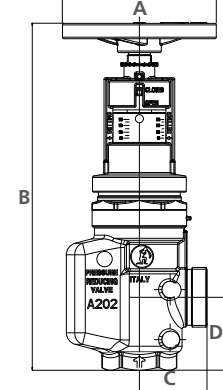


a	b
1-1/2"	1-1/2"
2-1/2"	2-1/2"

	1-1/2" x 1-1/2"	2-1/2" x 2-1/2"
A	4-1/64"	5-1/8"
B	7-3/32"	9-31/32"
C	2-17/64"	3"
D	1-57/64"	2-41/64"

### Köşe Tipi Basınç Düşürücü Vana

#### A202



► Yangın Hortumu Ray Ünitesi ile beraber veya basınç düzenlemelerinin gerektiği yerlerde sprinkler hattı kontrol vanası olarak kullanılan, sahada ayarlanabilir 400lb. otomatik basınç düzenleyici vana.

İÇ DİŞLİ x DİŞ DİŞLİ

Standart Ekipmanlar:

NPT iç dişli girişli x dış hortum dişli çıkışlı.  
Dökme bronz.  
Görsel indikatörlü.  
Kırmızı volanlı.  
Manometreler için 1/4" NPT kenar tapalı.

#### SERTİFİKALAR



a	b
2-1/2"	2-1/2"

	2-1/2" x 2-1/2"
A	7-7/8"
B	17-27/32"
C	3-15/32"
D	3-3/4"

## YANGINDAN KORUNMA ÜRÜNLERİ

## Düz Tip Basınç Düşürücü Vana, Kontrol Cihazlı

## A203



► Yangın Hortumu Ray Ünitesi ile beraber veya basınç düzenlemelerinin gerektiği yerlerde sprinkler hattı kontrol vanası olarak kullanılan, sahada ayarlanabilir 400lb. otomatik basınç düzenleyici vana.

İÇ DİŞLİ x İÇ DİŞLİ

Standart Ekipmanlar:

NPT iç dişli girişli ve çıkışlı.  
Dökme bronz.  
Görsel indikatörlü.  
Kırmızı volanlı.  
Manometreler için 1/4" NPT kenar tapalı.

SERTİFİKALAR

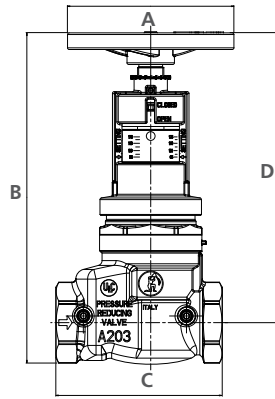


CE x 1259 LISTED 12HO

a	b
2-1/2"	2-1/2"

2-1/2" x 2-1/2"

A	7-7/8"
B	15-15/16"
C	7-7/8"
D	14-11/16"



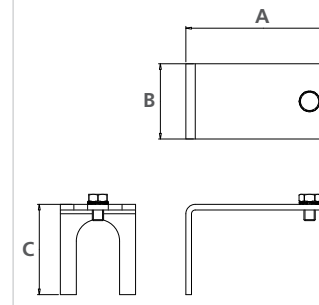
## Monitör Anahtar Adaptörü

## A170



► A201 - A202 - A203 - A204 model basınç düşürücü vanaların üzerine monte edilebilir.

	A170
A	3-1/4"
B	3-37/64"
C	1-57/64"



## Düz Tip Basınç Düşürücü Vana

## A204



► Yangın Hortumu Ray Ünitesi ile beraber veya basınç düzenlemelerinin gerektiği yerlerde sprinkler hattı kontrol vanası olarak kullanılan, sahada ayarlanabilir 400lb. otomatik basınç düzenleyici vana.

İÇ DİŞLİ x DİŞ DİŞLİ

Standart Ekipmanlar:

NPT iç dişli girişli x dış hortum dişli çıkışlı.  
Dökme bronz.  
Görsel indikatörlü.  
Kırmızı volanlı.  
Manometreler için 1/4" NPT kenar tapalı.

SERTİFİKALAR

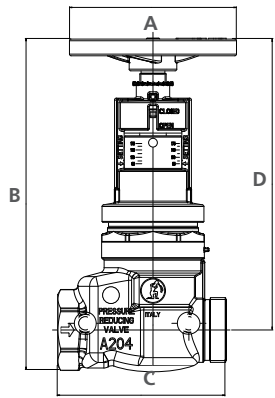


CE x 1260 LISTED 12HO

a	b
2-1/2"	2-1/2"

2-1/2" x 2-1/2"

A	7-7/8"
B	15-15/16"
C	8"
D	14-11/16"



DİŞ TİPİNİ BELİRTİNİZ

## Swing Çek Vana

## A140



► Sprinkler ve yangın musluğu sistemlerinde kullanılmak için tasarlanmıştır.

Aşağıdaki bağlantı seçenekleri mevcuttur:

4" NPT girişli x yivli çıkışlı  
4" NPT dış dişli girişli x NPT iç dişli çıkışlı  
4" yivli girişli ve çıkışlı

4" dış dişli x iç dişli model "koç darbesi önleme vanası" olarak FM onaylıdır.

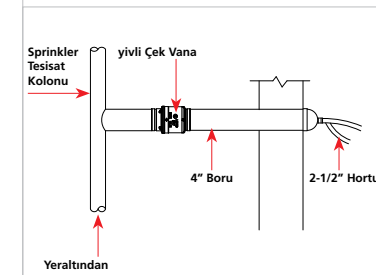
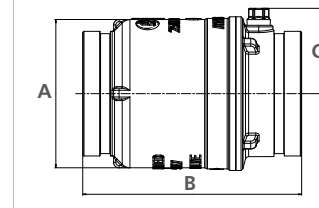
SERTİFİKALAR



CE x 1260 LISTED 97X7

a	b
4"	4"

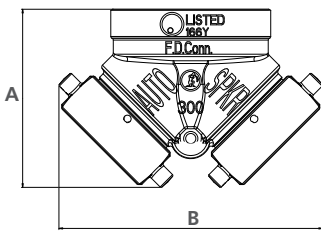
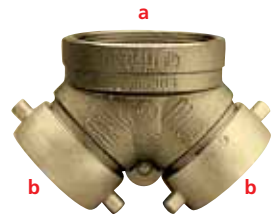
A	5-23/64"
B	7-29/32"
C	3"



## YANGINDAN KORUNMA ÜRÜNLERİ

## Düz Tek Klapeli 2-Yollu Girişli

## A95



DİŞ TİPİNİ BELİRTİNİZ

► Açıkta bulunan, 500 G.P.M giriş kapasiteli, yangından korunma sistemi su besleme hattını ilave eden yardımcı giriş bağlantısı.

Açık tasarımı, itfaiye bağlantı şartlarını sağlamak için ekonomik metod sunar.

Standart Ekipmanlar:

Dökme pirinç gövde.  
2-yollu girişli.  
Tek swing klapeli.  
Pim veya Rocker kulplu, hortum dişli swivel.  
Düz NPT çıkışlı bağlantı.

Markalama: "AUTO SPKR"

SERTİFİKALAR

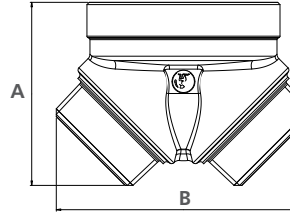


a	b
4"	2-1/2"

	4" x 2-1/2"
A	5-33/64"
B	8-5/64"

## Düz 2-Yollu Dış Dişli Çıkışlı

## A97



DİŞ TİPİNİ BELİRTİNİZ

► Yangın servisi tarafından depo çatı çıkış bağlantısı olarak kullanılır.

Çıkış ağzı başına en az 250 G.P.M. sağlar.

Su kontrolünü sağlamak için düz veya köşe tipi hortum vanası ile kullanılır.

Standart Ekipmanlar:

Dökme pirinç gövde.  
NPT iç dişli girişli x NPT dış dişli veya hortum dış dişli çıkışlı.  
Düz bağlantılı.

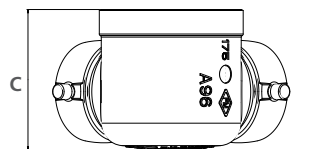
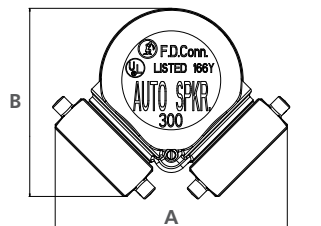
Nominal Basınç: 300 psi

a	b
4"	2-1/2"
6"	2-1/2"

	4" x 2-1/2"	6" x 2-1/2"
A	4-57/64"	5-23/32"
B	6-57/64"	8-5/8"

## 90° Tek Klapeli 2-Yollu Girişli

## A96



DİŞ TİPİNİ BELİRTİNİZ

► Açıkta bulunan, 500 G.P.M giriş kapasiteli, yangından korunma sistemi su besleme hattını ilave eden yardımcı giriş bağlantısı.

Açık tasarımı, itfaiye bağlantı şartlarını sağlamak için ekonomik metod sunar.

Standart Ekipmanlar:

Dökme pirinç gövde.  
2-yollu girişli.  
Tek swing klapeli.  
Pim veya Rocker kulplu, hortum dişli swivel.  
Açılı NPT çıkışlı bağlantı.

Markalama: "AUTO SPKR"

SERTİFİKALAR

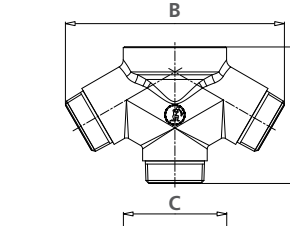


a	b
4"	2-1/2"

	4" x 2-1/2"
A	8-5/64"
B	6-11/16"
C	4-29/32"

## Düz 3-Yollu Dış Dişli Çıkışlı

## A97



SPECIFY THREAD

► Yangın servisi tarafından depo çatı çıkış bağlantısı olarak kullanılır.

Çıkış ağzı başına en az 250 G.P.M. sağlar.

Su kontrolünü sağlamak için düz veya köşe tipi hortum vanası ile kullanılır.

Standart Ekipmanlar:

Dökme pirinç gövde.  
NPT iç dişli girişli x NPT dış dişli veya hortum dış dişli çıkışlı.  
Düz bağlantılı.

Nominal Basınç: 300 psi

a	b
4"	2-1/2"
6"	2-1/2"

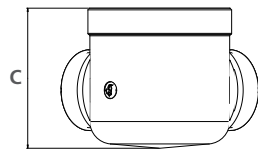
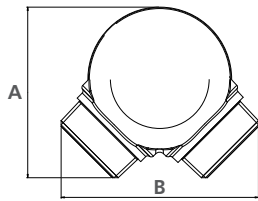
	4" x 2-1/2"	6" x 2-1/2"
A	6-21/32"	6-57/64"
B	10-11/16"	10-11/16"
C	5-3/64"	7-3/32"



## YANGINDAN KORUNMA ÜRÜNLERİ

## 90° 2-Yollu Dış Dişli Çıkışlı

## A98



DIŞ TİPİNİ BELİRTİNİZ

► Yangın servisi tarafından depo çatı çıkış bağlantısı olarak kullanılır.

Çıkış ağzı başına en az 250 G.P.M. sağlar.

Su kontrolünü sağlamak için düz veya köşe tipi hortum vanası ile kullanılır.

Standart Ekipmanlar:

Dökme pirinç gövde.  
NPT iç dişli girişli x NPT dış dişli veya hortum dış dişli çıkışlı.  
Düz bağlantılı.

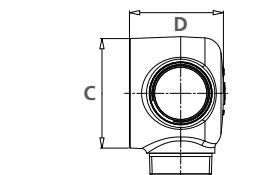
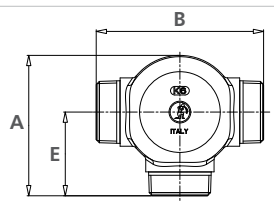
Nominal Basınç: 300 psi

a	b
4"	2-1/2"
6"	2-1/2"

	4" x 2-1/2"	6" x 2-1/2"
A	6-7/64"	8-9/64"
B	7-11/64"	9-1/64"
C	4-29/32"	4-33/64"

## 90° 3-Yollu Dış Dişli Çıkışlı

## A98



DIŞ TİPİNİ BELİRTİNİZ

► Yangın servisi tarafından depo çatı çıkış bağlantısı olarak kullanılır.

Çıkış ağzı başına en az 250 G.P.M. sağlar.

Su kontrolünü sağlamak için düz veya köşe tipi hortum vanası ile kullanılır.

Standart Ekipmanlar:

Dökme pirinç gövde.  
NPT iç dişli girişli x NPT dış dişli veya hortum dış dişli çıkışlı.  
Düz bağlantılı.

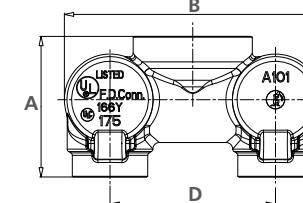
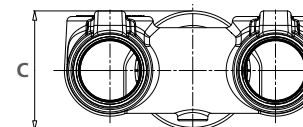
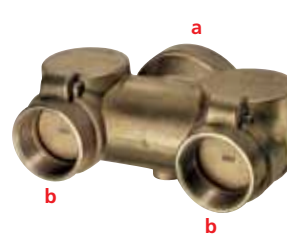
Nominal Basınç: 300 psi

a	b
4"	2-1/2"
6"	2-1/2"

	4" x 2-1/2"	6" x 2-1/2"
A	6-15/32"	8-35/64"
B	6-21/32"	9-27/32"
C	5-3/64"	7-3/32"
D	5-21/64"	4-29/64"
E	5-55/64"	7-59/64"

## Düz Gizli Siyam İkizi

## A101



► Gizli, 500 G.P.M giriş kapasiteli , yangından korunma sistem su besleme hattını ilave eden yardımcı giriş bağlantısı.

Standart Ekipmanlar:

Dökme pirinç gövde.  
2-yollu girişli.  
Çift drop klapeli.  
NPT dişli.

SERTİFİKALAR



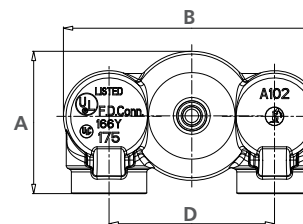
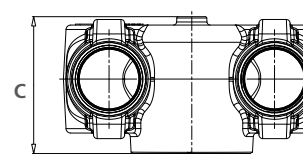
APPROVED CE x 1191 LISTED 175

a	b
4"	2-1/2"
4"	3"
6"	2-1/2"

	4" x 2-1/2"	4" x 3"	6" x 2-1/2"
A	5-61/64"	6-31/64"	8-19/64"
B	10-55/64"	12-1/16"	11-31/64"
C	3-3/64"	5-19/64"	7-3/32"
D	7"	7-5/8"	7-5/8"

## 90° Gizli Siyam İkizi

## A102



► Gizli, 500 G.P.M giriş kapasiteli , yangından korunma sistem su besleme hattını ilave eden yardımcı giriş bağlantısı.

Standart Ekipmanlar:

Dökme pirinç gövde.  
2-yollu girişli.  
Çift drop klapeli.  
NPT dişli.

Note:

Klapelerin değiştirilmesi ile gövde aşağıdan veya yukarıdan beslemeli olarak kullanılabilir.

SERTİFİKALAR



APPROVED CE x 1191 LISTED 618R

a	b
4"	2-1/2"
4"	3"
6"	2-1/2"

	4" x 2-1/2"	4" x 3"	6" x 2-1/2"
A	6-1/64"	6-1/2"	8-39/64"
B	10-55/64"	12-1/16"	12-15/32"
C	5-25/32"	6-9/32"	6-21/64"
D	7"	7-5/8"	7-5/8"

## YANGINDAN KORUNMA ÜRÜNLERİ

## Düz Çift Klapeli 2-Yollu Girişli

## A105



► Açıkta bulunan, 500 G.P.M giriş kapasiteli, yangından korunma sistemi su besleme hattını ilave eden yardımcı giriş bağlantısı.

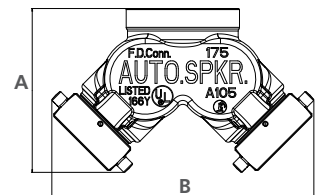
Açık tasarımı, İtfaiye bağlantı şartlarını sağlamak için ekonomik metod sunar.

Standart Ekipmanlar:

Dökme pirinç gövde.  
2-yollu girişli.  
Çift swing klapeli.  
Pim veya Rocker kulplu, hortum dişli swivel.  
Düz NPT çıkışlı bağlantılı.

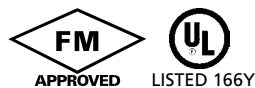
Markalama:

A105/1 - AUTO-SPKR  
A105/2 - STANDPIPE



DIŞ TİPİNİ BELİRTİNİZ

SERTİFİKALAR

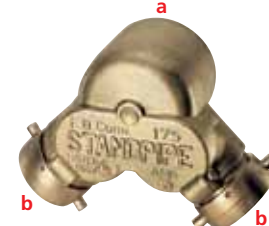


	a	b
	4"	2-1/2"
	4"	3"
	6"	2-1/2"
	6"	3"

	4" x 2-1/2"	4" x 3"	6" x 2-1/2"	6" x 3"
A	7-9/32"	8-1/32"	8-5/32"	8-23/32"
B	11-21/32"	12-27/32"	11-21/32"	12-7/8"

## 90° Çift Klapeli 2-Yollu Girişli

## A106



► Açıkta bulunan, 500 G.P.M giriş kapasiteli, yangından korunma sistemi su besleme hattını ilave eden yardımcı giriş bağlantısı.

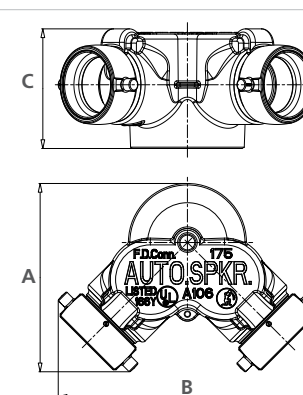
Açık tasarımı, İtfaiye bağlantı şartlarını sağlamak için ekonomik metod sunar.

Standart Ekipmanlar:

Dökme pirinç gövde.  
2-yollu girişli.  
Çift swing klapeli.  
Pim veya Rocker kulplu, hortum dişli swivel.  
Açılı NPT çıkışlı bağlantılı.

Markalama:

A106/1 - AUTO-SPKR  
A106/2 - STANDPIPE



DIŞ TİPİNİ BELİRTİNİZ

SERTİFİKALAR



	a	b
	4"	2-1/2"
	4"	3"
	6"	2-1/2"
	6"	3"

	4" x 2-1/2"	4" x 3"	6" x 2-1/2"	6" x 3"
A	8-31/64"	9-3/32"	9-15/32"	10-3/32"
B	11-21/32"	12-27/32"	11-21/32"	12-7/8"
C	5-25/64"	5-21/32"	5-25/64"	5-57/64"

## Düz Üçlü Klapeli 3-Yollu Girişli

## A105



► Açıkta bulunan, 500 G.P.M giriş kapasiteli, yangından korunma sistemi su besleme hattını ilave eden yardımcı giriş bağlantısı.

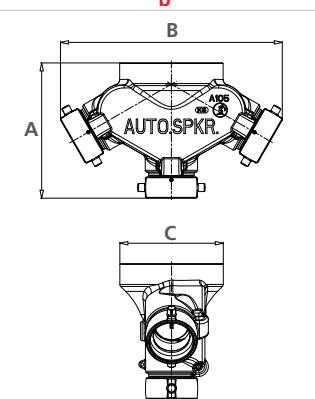
Açık tasarımı, İtfaiye bağlantı şartlarını sağlamak için ekonomik metod sunar.

Standart Ekipmanlar:

Dökme pirinç gövde.  
2-yollu girişli.  
Çift swing klapeli.  
Pim veya Rocker kulplu, hortum dişli swivel.  
Düz NPT çıkışlı bağlantılı.

Markalama:

A105/1 - AUTO-SPKR  
A105/2 - STANDPIPE



DIŞ TİPİNİ BELİRTİNİZ

	a	b
	4"	2-1/2"
	6"	2-1/2"

	4" x 2-1/2"	6" x 2-1/2"
A	9-17/64"	9-17/64"
B	15-13/64"	15-13/64"
C	7-3/32"	7-3/32"

## 90° Üçlü Klapeli 3-Yollu Girişli

## A106



► Açıkta bulunan, 500 G.P.M giriş kapasiteli, yangından korunma sistemi su besleme hattını ilave eden yardımcı giriş bağlantısı.

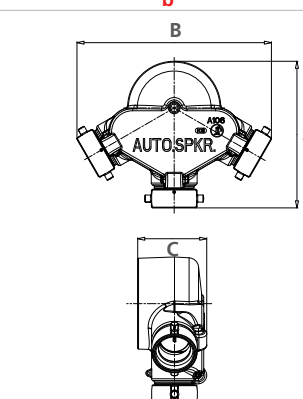
Açık tasarımı, İtfaiye bağlantı şartlarını sağlamak için ekonomik metod sunar.

Standart Ekipmanlar:

Dökme pirinç gövde.  
2-yollu girişli.  
Çift swing klapeli.  
Pim veya Rocker kulplu, hortum dişli swivel.  
Açılı NPT çıkışlı bağlantılı.

Markalama:

A106/1 - AUTO-SPKR  
A106/2 - STANDPIPE



DIŞ TİPİNİ BELİRTİNİZ

	a	b
	4"	2-1/2"
	6"	2-1/2"

	4" x 2-1/2"	6" x 2-1/2"
A	11-29/64"	11-29/64"
B	15-13/64"	15-13/64"
C	5-25/64"	5-25/64"



## YANGINDAN KORUNMA ÜRÜNLERİ

## Duvar Plakası

## A103



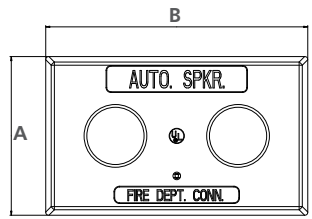
► A101 -A102 modeller için uygun.

Markalama:

A103/1 - AUTO-SPKR  
A103/2 - STANDPIPE  
A103/3- AUTO-SPKR STANDPIPE  
A103/4 - WALL HYDRANT  
A103/5 - PLAIN BUT UL EMBLEM

Opsiyonel Kaplamalar:

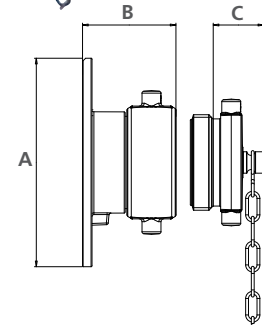
PB-Parlak Pirinç  
PC-Parlak Krom



A103	
A	9-3/32"
B	15-3/64"

## Tek Girişli Bağlantı

## A190T



SPECIFY THREAD

► Konut tipi sprinkler sistemleri için.  
NST veya NPSH dişli olarak mevcut.

A190: Kapak ve zincir dahil değil.

SERTİFİKALAR



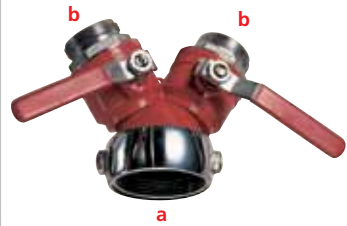
LISTED 166Y

a	b
1-1/2"	1-1/2"

	1-1/2" x 1-1/2"
A	4-11/32"
B	1-61/64"
C	29/32"

## Küresel Vanalı İkili Dağıtıcı

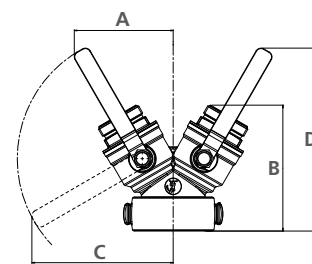
## A99



► Krom kaplı, Rocker kulplu swivel montajlı.

Standart Ekipmanlar.

Kırmızı boyalı.



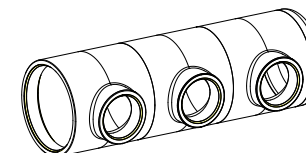
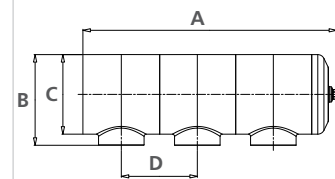
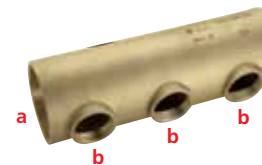
DIŞ TİPİNİ BELİRTİNİZ

a	b
2-1/2"	1-1/2"

	2-1/2" x 1-1/2"
A	4-13/32"
B	5-35/64"
C	6-7/64"
D	8-15/64"

## Gömme Tip İtfaiye Giriş Bağlantıları - Klapeli Snoot Tip

## A111 Yan Çıkışlı Gövde



DIŞ TİPİNİ BELİRTİNİZ

► Yangından korunma sistem su besleme hattını ilave eden yardımcı giriş bağlantısı.

3,4 ve 6 girişli olarak mevcuttur.  
NPT dişli.

Nominal Basınç: 300 psi

SERTİFİKALAR



LISTED 10PM

a	b
6"	3"
8"	3"

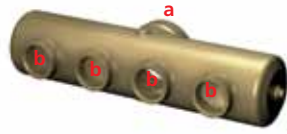
	6" x 3" /3	6" x 3" /4	6" x 3" /6
A	23-23/64"	30-23/64"	44-23/64"
B	8-11/32"	8-11/32"	8-11/32"
C	7-21/64"	7-21/64"	7-21/64"
D	7"	7"	7"



## YANGINDAN KORUNMA ÜRÜNLERİ

## Gömme Tip İtfaiye Giriş Bağlantıları - Klapeleli Gövde Tip

## A112 Arka Çıkışlı Gövde



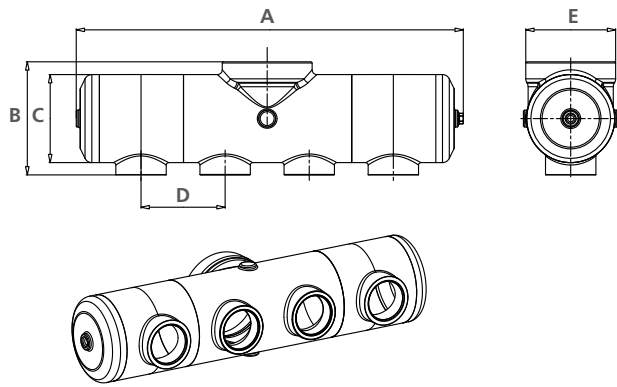
► Yangından korunma sistem su besleme hattını ilave eden yardımcı giriş bağlantısı.

4 ve 6 girişli olarak mevcuttur.  
NPT dişli.

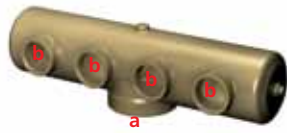
Nominal Basınç: 300 psi

a	b
6"	3"
8"	3"

	6" x 3" /4	6" x 3" /6
A	32-7/32"	46-7/32"
B	9-13/32"	9-13/32"
C	7-21/64"	7-21/64"
D	7"	7"
E	7-31/64"	7-31/64"



## A113 Açılı Çıkışlı Gövde



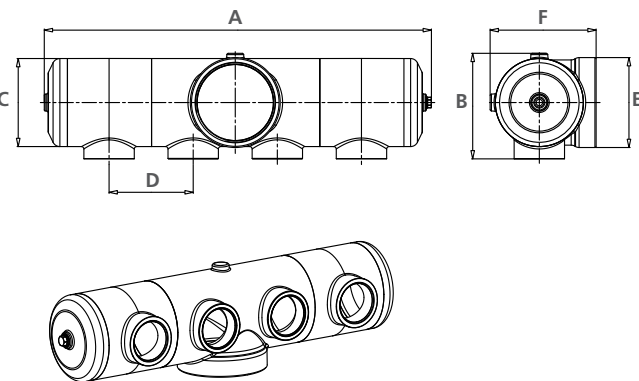
► Yangından korunma sistem su besleme hattını ilave eden yardımcı giriş bağlantısı.

4 ve 6 girişli olarak mevcuttur.  
NPT dişli.

Nominal Basınç: 300 psi

a	b
6"	3"
8"	3"

	6" x 3/4"	6" x 3/6"
A	32-7/32"	46-7/32"
B	8-25/32"	8-25/32"
C	7-21/64"	7-21/64"
D	7"	7"
E	7-31/64"	7-31/64"
F	8-13/16"	8-13/16"



## A121 Yan Çıkışlı Gövde



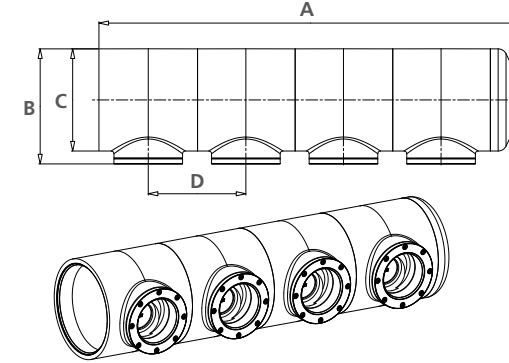
► Yangından korunma sistem su besleme hattını ilave eden yardımcı giriş bağlantısı. Drop klapeleli engelsiz su akışı sağlar.

Yatay soldan bağlantı şeklinde tedarik edilmektedir.  
3,4 ve 6 girişli olarak mevcuttur.  
NPT dişli.

a	b
6"	3"
8"	3"

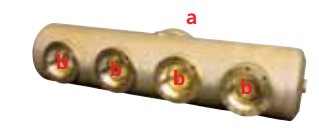
	6" x 3" /3	6" x 3" /4	6" x 3" /6
A	23-23/64"	30-23/64"	44-23/64"
B	8-1/4"	8-1/4"	8-1/4"
C	7-21/64"	7-21/64"	7-21/64"
D	7"	7"	7"

Standart Model "Yatay Sol"



Nominal Basınç: 300 psi

## A122 Arka Çıkışlı Gövde



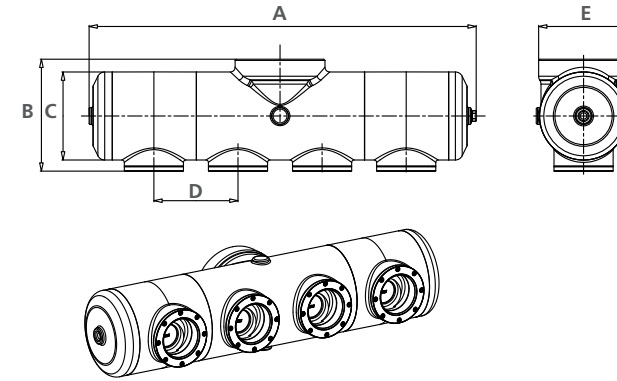
► Yangından korunma sistem su besleme hattını ilave eden yardımcı giriş bağlantısı. Drop klapeleli engelsiz su akışı sağlar.

Yatay bağlantı şeklinde tedarik edilmektedir.  
4 ve 6 girişli olarak mevcuttur.  
NPT dişli.

a	b
6"	3"
8"	3"

	6" x 3" /4	6" x 3" /6
A	32-7/32"	46-7/32"
B	9-5/16"	9-5/16"
C	7-21/64"	7-21/64"
D	7"	7"
E	7-31/64"	7-31/64"

Standart Model "Yatay "



Nominal Basınç: 300 psi

## YANGINDAN KORUNMA ÜRÜNLERİ

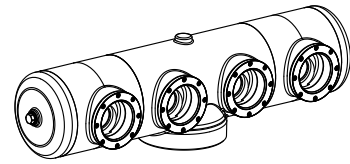
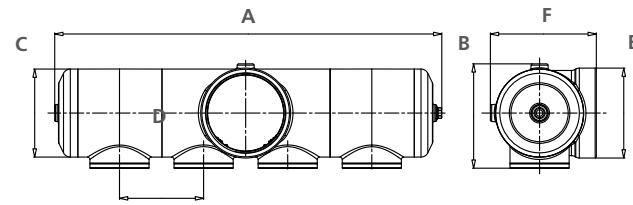
## A123 Açılı Çıkışlı Gövde



► Yangından korunma sistem su besleme hattını ilave eden yardımcı giriş bağlantısı. Drop klapeler engelsiz su akışı sağlar.

Yatay alt bağlantı şeklinde tedarik edilmektedir. 4 ve 6 girişli olarak mevcuttur. NPT dişli.

Standart Model "Yatay Alt"

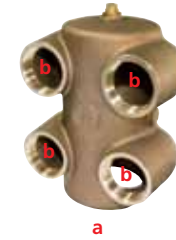


a	b
6"	3"
8"	3"

	6" x 3" /4	6" x 3" /6
A	32-7/32"	46-7/32"
B	8-11/16"	8-11/16"
C	7-21/64"	7-21/64"
D	7"	7"
E	7-31/64"	7-31/64"
F	8-13/16"	8-13/16"

Rated pressure: 300 psi

## A115 Açılı Çıkışlı Gövde



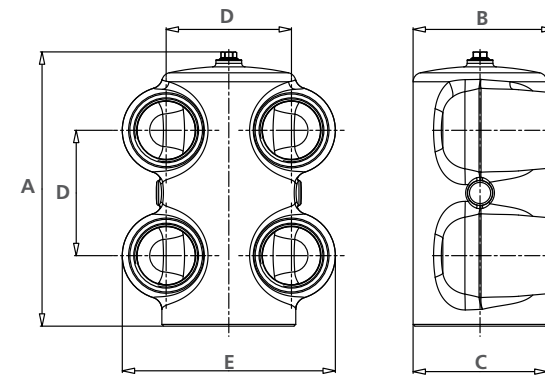
► Yangından korunma sistem su besleme hattını ilave eden yardımcı giriş bağlantısı.

NPT dişli olarak mevcuttur.

Nominal Basınç: 300 psi

a	b
6"	3"
8"	3"

	6" x 3"
A	15-5/16"
B	8-55/64"
C	7-31/64"
D	7"
E	11-29/32"



## Gömme Tip İtfaiye Giriş Bağlantıları - Klapeleli Snoot Tip Dört Yollu Kare Gövde

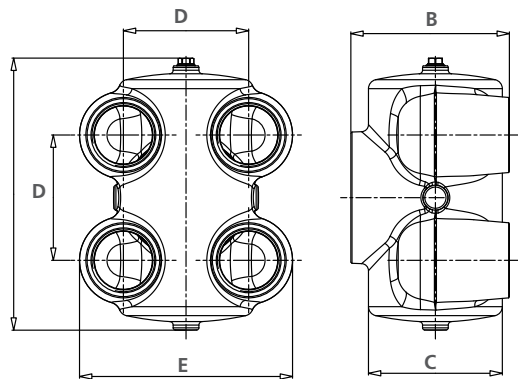
## A114 Arka Çıkışlı Gövde



► Yangından korunma sistem su besleme hattını ilave eden yardımcı giriş bağlantısı.

NPT dişli olarak mevcuttur.

Nominal Basınç: 300 psi

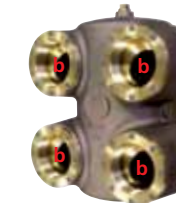


a	b
6"	3"
8"	3"

	6" x 3"
A	15-13/64"
B	8-55/64"
C	7-31/64"
D	7"
E	11-29/32"

## Gömme Tip İtfaiye Giriş Bağlantıları - Klapeleli Gövde Tip Dört Yollu Kare Gövde

## A124 Arka Çıkışlı Gövde



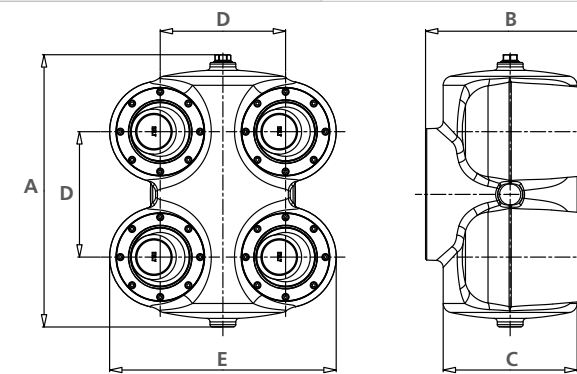
► Yangından korunma sistem su besleme hattını ilave eden yardımcı giriş bağlantısı. Drop klapeler engelsiz su akışı sağlar.

NPT dişli olarak mevcuttur.

Nominal Basınç: 300 psi

a	b
6"	3"
8"	3"

	6" x 3"
A	15-13/64"
B	9-1/4"
C	7-31/64"
D	7"
E	12-21/32"



## YANGINDAN KORUNMA EKİPMANLARI

## A125 Açılı Çıkışlı Gövde



Yangından korunma sistem su besleme hattını ilave eden yardımcı giriş bağlantısı. Drop klapeler engelsiz su akışı sağlar.

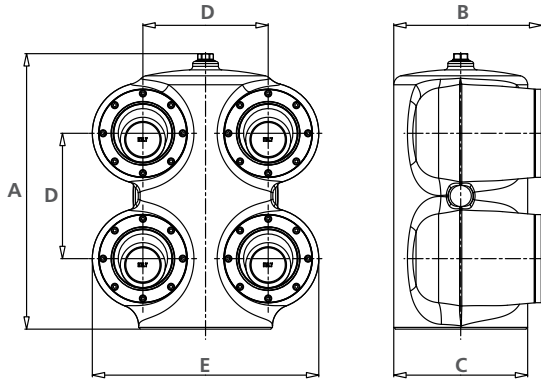
Alttan bağlantılı şekilde tedarik edilmektedir.  
NPT Dişli.

Standart Model "Alt"

Nominal Basınç: 300 psi

a	b
6"	3"
8"	3"

	6" x 3"
A	15-25/64"
B	8-17/64"
C	7-31/64"
D	7"
E	12-21/32"



## Hortum Ray Ünitesi Montaj Nipeli

## A65



Hortum ray ünitesini montaj veya tutmak için kullanılır.

Standart ekipmanlar:

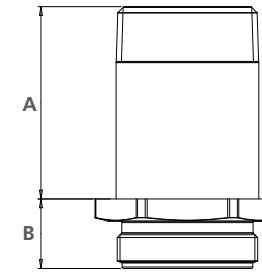
Dövme pirinç.  
NPT dış dişli girişi x dış hortum dişli çıkışı.

Opsiyonel Kaplamalar:

RB-Mat Pirinç  
PB-Parlak Pirinç  
RC-Mat Krom  
PC-Parlak Krom

a	b
1-1/2"	1-1/2"
2-1/2"	2-1/2"

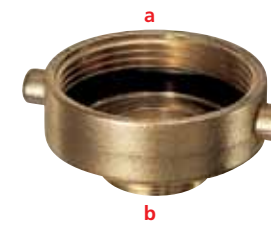
	1-1/2" x 1-1/2"	2-1/2" x 2-1/2"
A	2-9/16"	3-7/64"
B	59/64"	1-11/32"



SPECIFY THREAD

## İç Dişli x Dış Dişli Redüksiyon

## A75



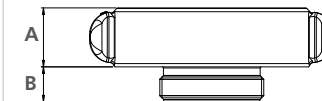
Yangın hortum dişini küçültmek veya değiştirmek için kullanılır.

Standart Ekipmanlar:

Dövme pirinç.  
Pin veya Rocker kulplu.  
Büyük iç dişli x küçük dış dişli

a	b
2-1/2"	3/4"
2-1/2"	1-1/2"
2-1/2"	2"

	2-1/2" x 3/4"	2-1/2" x 1-1/2"	2-1/2" x 2"
A	1-1/16"	1-1/16"	1-1/16"
B	49/64"	5/8"	49/64"



SPECIFY THREAD



## YANGINDAN KORUNMA ÜRÜNLERİ

## İç Dişli Açık Snoot

## A90



► Yangın hortum haznesine veya sprinkler sistemine bağlanmak için kullanılır.

İÇ DİŞLİ (SWIVEL) x İÇ DİŞLİ

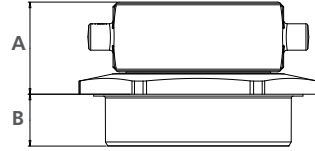
Standart Ekipmanlar:

Parlak piriç,  
İç hortum dişli girişli(pim kulplu swivel) x NPT iç dişli çıkışlı.

Pim veya Rocker kulplu swivel.

Opsiyonel Kaplamalar:

PC-Parlak Krom



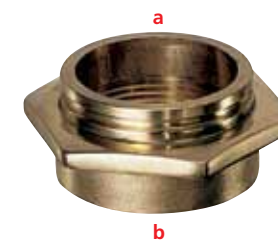
DIŞ TİPİNİ BELİRTİNİZ

a	b
2-1/2"	2-1/2"
2-1/2"	3"

	2-1/2" x 2-1/2"	2" 1/2 x 3"
A	1-7/8"	2-1/64"
B	13/16"	1-1/32"

## İç Dişli Açık Snoot Altı

## A83

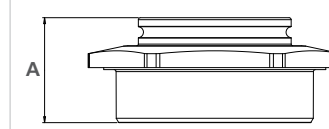


► A89 model dişli swivel ile kullanılır.

DIŞ DİŞLİ x İÇ DİŞLİ

Standart Ekipmanlar:

Dövme piriç,  
İç hortum dişli girişli x NPT iç dişli çıkışlı.



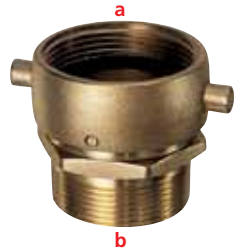
DIŞ TİPİNİ BELİRTİNİZ

a	b
2-1/2"	2-1/2"
2-1/2"	3"

	2-1/2" x 2-1/2"	2-1/2" x 3"
A	1-3/4"	2-5/64"

## Dış Dişli Açık Snoot

## A91



► Yangın hortum haznesine veya sprinkler sistemine bağlanmak için kullanılır.

İÇ DİŞLİ (SWIVEL) x DIŞ DİŞLİ

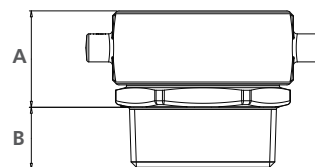
Standart Ekipmanlar:

Dövme piriç,  
İç hortum dişli girişli(pim kulplu swivel) x NPT dış dişli çıkışlı.

Pim veya Rocker kulplu swivel.

Opsiyonel Kaplamalar:

PB-Parlak Piriç  
RC-Mat Krom  
PC-Parlak Krom



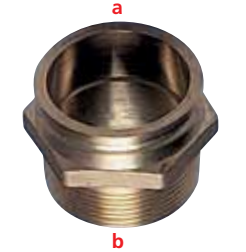
DIŞ TİPİNİ BELİRTİNİZ

a	b
1-1/2"	1-1/2"
2-1/2"	2"
2-1/2"	2-1/2"
2-1/2"	3"

	1-1/2" x 1-1/2"	2-1/2" x 2"	2-1/2" x 2-1/2"	2-1/2" x 3"
A	8-5/8"	10-57/64"	10-57/64"	10-31/32"
B	13/16"	51/64"	1-15/64"	1-13/64"

## Dış Dişli Açık Snoot Altı

## A87

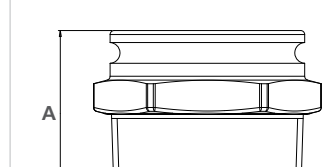


► A89 model dişli swivel ile kullanılır.

DIŞ DİŞLİ x İÇ DİŞLİ

Standart Ekipmanlar:

Dövme piriç,  
İç hortum dişli girişli x NPT iç dişli çıkışlı.



DIŞ TİPİNİ BELİRTİNİZ

a	b
2-1/2"	2"
2-1/2"	2-1/2"
2-1/2"	3"

	2-1/2" x 2"	2-1/2" x 2-1/2"	2-1/2" x 3"
A	1-25/32"	2-5/32"	2-7/32"

## YANGINDAN KORUNMA ÜRÜNLERİ

## Dış Dişli x Dış Dişli Adaptör

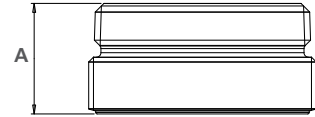
## A88



► NPT iç dişi , dış hortum dişe çevirmek için kullanılır.

a	b
2-1/2"	2-1/2"
2-1/2"	3"

	2-1/2" x 2-1/2"	2-1/2" x 3"
A	1-29/64"	1-31/32"



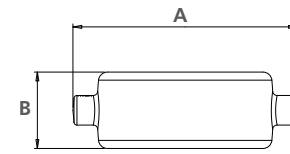
## Swivel

## A89



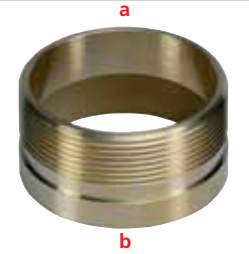
► Pim veya Rocker kulplu olarak mevcuttur.

	2-1/2"	3"
A	4-1/2"	5-15/64"
B	1-29/64"	1-1/2"



## Dış Dişli x Yiv Adaptör

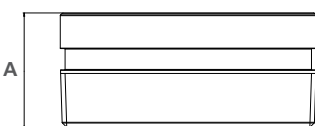
## A88G



► NPT iç dişi , yiv'e çevirmek için kullanılır.

a	b
2-1/2"	2-1/2"
4"	4"

	2-1/2" x 2-1/2"	4" x 4"
A	2-3/64"	2-3/64"



DİŞ TİPİNİ BELİRTİNİZ

## Dış Dişli x Dış Dişli Adaptör

## A92



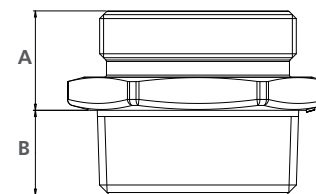
► Adaptör veya redüksiyon olarak kullanılır. NPT dişten , hortum dişe geçiş olarak ta kullanılır.

DİŞ DİŞLİ x DİŞ DİŞLİ

Standart Ekipmanlar:

Pirinç.  
Altı köşeli.

a	b
1-1/2"	1-1/2"
2-1/2"	2"
2-1/2"	2-1/2"
2-1/2"	3"



DİŞ TİPİNİ BELİRTİNİZ

	1-1/2" x 1-1/2"	2-1/2" x 2"	2-1/2" x 2-1/2"	2-1/2" x 3"
A	61/64"	1-7/16"	1-7/16"	1-25/64"
B	13/16"	13/16"	1-15/64"	1-19/64"



## YANGINDAN KORUNMA ÜRÜNLERİ

### İç Dişli x Dış Dişli Adaptör

#### A93



► Adaptör veya redüksiyon olarak kullanılır. NPT dişten , hortum dişe geçiş olarak ta kullanılır.

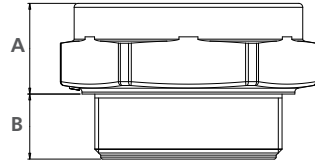
İÇ DİŞLİ x DİŞ DİŞLİ

Standart Ekipmanlar:

Pirinç.  
Altı köşeli.

a	b
1-1/2"	1-1/2"
2-1/2"	2"
2-1/2"	2-1/2"

	1-1/2" x 1-1/2"	2-1/2" x 2"	2-1/2" x 2-1/2"
A	51/64"	1-3/64"	1-9/64"
B	39/64"	53/64"	1"



DİŞ TİPİNİ BELİRTİNİZ

### İç Dişli x İç Dişli Adaptör

#### A94



► Diş tipini değiştirmek için kullanılır.

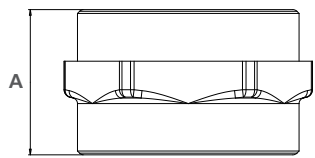
İÇ DİŞLİ x İÇ DİŞLİ

Standart Ekipmanlar:

Pirinç.  
Altı köşeli.

a	b
1-1/2"	1-1/2"
2-1/2"	2-1/2"

	1-1/2" x 1-1/2"	2-1/2" x 2-1/2"
A	1-27/64"	2-3/64"



DİŞ TİPİNİ BELİRTİNİZ

### Adaptör

#### A104



► Diş ölçüsünü 6" ten 8" e veya 4" ten 6" çevirmek için kullanılır.

İÇ DİŞLİ x DİŞ DİŞLİ

Standart Ekipmanlar:

Pirinç.  
Bir tarafı iç dişli , diğer tarafı dış dişli.  
NPT dişli.

a	b
6"	4"
8"	6"

	6" x 4"	8" x 6"
A	2-25/64"	3-5/32"



DİŞ TİPİNİ BELİRTİNİZ

### İç Dişli Çek Snoot

#### A90C



► Çoklu girişli itfaiye bağlantılarına , yangın hortumunu bağlamak için kullanılır.Suyun ters akışını kontrol eder.

İÇ DİŞLİ (SWIVEL) x İÇ DİŞLİ

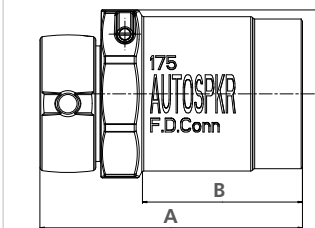
Standart Ekipmanlar:

Dökme pirinç.  
İç hortum dişli(swivel) girişli x iç NPT dişli çıkışlı.  
Kontrol cihazlı.

Pim veya Rocker kulplu swivel.

Opsiyonel Kaplamalar:

PB-Parlak Pirinç  
PC-Parlak Krom



DİŞ TİPİNİ BELİRTİNİZ

CERTIFICATIONS



LISTED 166Y

a	b
2-1/2"	3"

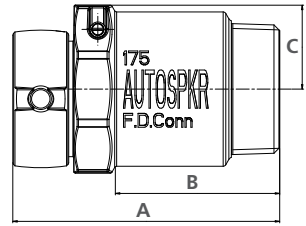
	2-1/2" x 3"
A	6-57/64"
B	4-11/64"
C	2-21/64"



## YANGINDAN KORUNMA ÜRÜNLERİ

## Dış Dişli Çek Snoot

## A91C



DIŞ TİPİNİ BELİRTİNİZ

► Çoklu girişli İtfaiye bağlantılarına , yangın hortumunu bağlamak için kullanılır.Suyun ters akışını kontrol eder.

İÇ DİŞLİ (SWIVEL) x DİŞ DİŞLİ

Standart Ekipmanlar:

Dökme piriç.  
İç hortum dişli(swivel) girişli x dış NPT dişli çıkışlı.  
Kontrol cihazlı.

Pim veya Rocker kulplu swivel.

Opsiyonel Kaplamalar:

PB-Parlak Piriç  
PC-Parlak Krom

## CERTIFICATIONS



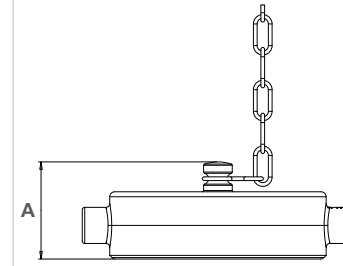
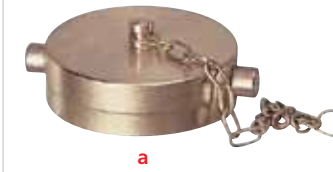
LISTED 166Y

a	b
2-1/2"	3"

	2-1/2" x 3"
A	7-3/32"
B	4-9/32"
C	2-21/64"

## Kapak ve Zincir

## A80



DIŞ TİPİNİ BELİRTİNİZ

► Vana veya hidrant üzerindeki dış dişli çıkışları kapamak ve korumak için kullanılır.

Yabancı maddelerin sisteme girmesini engeller.

Standart Ekipmanlar:

Dövme piriç.  
Zincir ile beraber.

Pim ve Rocker kulplu olarak mevcuttur.

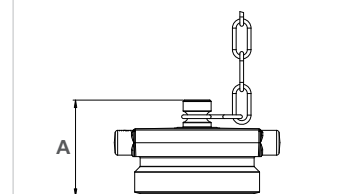
Opsiyonel Kaplamalar:

PB-Parlak Piriç  
RC-Mat Krom  
PC-Parlak Krom

	1-1/2"	2-1/2"	3"
A	1-15/64"	1-35/64"	1-23/32"

## Tapa ve Zincir

## A81



DIŞ TİPİNİ BELİRTİNİZ

► Yabancı maddelerin sisteme girmesini engeller ve iç dişli bağlantıları korur. İtfaiye giriş bağlantıları için.

Standart Ekipmanlar:

Dövme piriç.  
Dış dişli.  
Montajlı zincir.

Pim ve Rocker kulplu olarak mevcuttur.

Opsiyonel Kaplamalar:

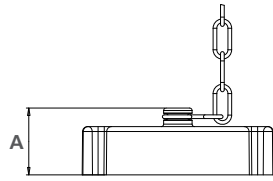
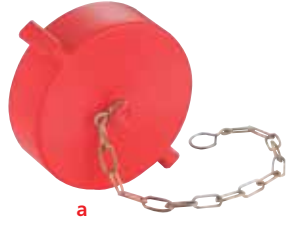
PB-Parlak Piriç  
RC-Mat Krom  
PC-Parlak Krom

	1-1/2"	2-1/2"	3"
A	1-35/64"	2-7/32"	2-3/8"

## YANGINDAN KORUNMA ÜRÜNLERİ

## Kırmızı Renkli Plastik (Abs) Kapak ve Zincir

## A80P



DİŞ TİPİNİ BELİRTİNİZ

► Vana veya hidrant üzerindeki dış dişli çıkışları kapamak ve korumak için kullanılır.

Yabancı maddelerin sisteme girmesini engeller.

Standart Ekipmanlar:

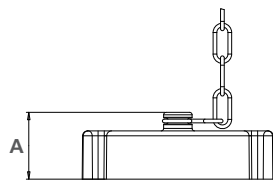
Abs ,zincir ile beraber.

Rocker kulplu olarak mevcuttur.

	1-1/2"	2-1/2"
A	1-15/64"	1-35/64"

## Krom Kaplı Plastik (Abs) Kapak ve Zincir

## A80PC



DİŞ TİPİNİ BELİRTİNİZ

► Vana veya hidrant üzerindeki dış dişli çıkışları kapamak ve korumak için kullanılır.

Yabancı maddelerin sisteme girmesini engeller.

Standart Ekipmanlar:

Abs ,zincir ile beraber.

Rocker kulplu olarak mevcuttur.

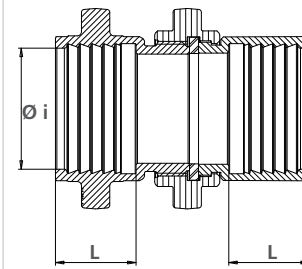
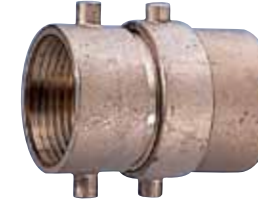
Opsiyonel Kaplamalar:

PC-Parlak Krom

	1-1/2"	2-1/2"
A	1-15/64"	1-35/64"

## Çift Ceketli Pirinç Kaplin

## A70



TİPİ BELİRTİNİZ

► Tek veya çift katlı yassı hortumlar ile kullanılan pim kulplu kaplin.

Standart Ekipmanlar:

Dövme pirinç.  
1-1/2" veya 2-1/2" ölçülerinde.  
Swivel vidalı.

Kaplin Ceketleri:

S-Tekli  
D-Çift  
L-Bez

Opsiyonel Kaplamalar:

PB-Parlak Pirinç  
RC-Mat Krom  
PC-Parlak Krom

Genleşme ringi tedarik edilmiyor.

Tip	Uzunluk (mm)	Dış	Øi	Ceket
C0	28.5	1-1/2" NST	1-11/16"	L
D0	28.5	1-1/2" NPSH	1-11/16"	L
E	31.8	1-1/2" NST	1-3/4"	S
F	31.8	1-1/2" NPSH	1-3/4"	S
P	31.8	1-1/2" NST	1-13/16"	S
R	31.8	1-1/2" NPSH	1-13/16"	D
E0	38.2	1-1/2" NST	1-3/4"	D
F0	38.2	1-1/2" NPSH	1-3/4"	D
T0	38.2	1-1/2" NST	1-7/8"	D
T	38.2	1-1/2" NST	1-15/16"	D
A1	38.8	2-1/2" NST	2-11/16"	L
C1	38.8	2-1/2" NST	2-11/16"	S
B1	38.8	2-1/2" NYFD	2-11/16"	L
B2	38.8	2-1/2" NYC	2-11/16"	L
L1	38.8	2-1/2" NYFD	2-11/16"	S
D1	38.8	2-1/2" NST	2-13/16"	S
D2C	38.8	2-1/2" NYC	2-13/16"	S
D2D	38.8	2-1/2" NYFD	2-13/16"	S
F1	38.8	2-1/2" NPSH	2-13/16"	S
S1	38.8	2-1/2" NST	2-27/32"	S
U1	38.8	2-1/2" NPSH	2-27/32"	S
S2	38.8	2-1/2" NYC	2-27/32"	S
M1	45.2	2-1/2" NST	3"	D
O1	45.2	2-1/2" NPSH	3"	D
AA	31.8	2" NST	2-19/64"	S
BB	31.8	2" NPSH	2-19/64"	S
CC	38.2	2" NST	2-35/64"	D
DD	38.2	2" NPSH	2-35/64"	D

## YANGINDAN KORUNMA ÜRÜNLERİ

## A70



► Tek veya çift katlı bez hortumlar ile kullanılan rocker kulplu kaplin.

Standart Ekipmanlar:

Dövme piriç.  
1-1/2" veya 2-1/2" ölçülerinde.  
Swivel vidalı.

Kaplin Ceket:

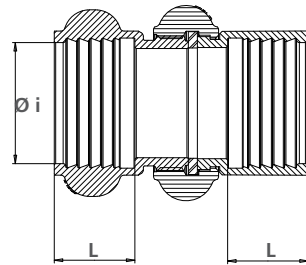
S-Tekli  
D-Çift  
L-Bez

Opsiyonel Kaplamalar:

PB-Parlak Piriç  
RC-Mat Krom  
PC-Parlak Krom

Genleşme ringi tedarik edilmiyor.

Tip	Uzunluk (mm)	Diş	Øi	Ceket
A0	28.5	1-1/2" NST	1-11/16"	L
B0	28.5	1-1/2" NPSH	1-11/16"	L
M	31.8	1-1/2" NST	1-3/4"	S
O	31.8	1-1/2" NPSH	1-3/4"	S
Q	31.8	1-1/2" NST	1-13/16"	S
S	31.8	1-1/2" NPSH	1-13/16"	S
U0	38.2	1-1/2" NST	1-7/8"	D
Z0	38.2	1-1/2" NPSH	1-7/8"	D
U	38.2	1-1/2" NST	1-15/16"	D
Z	38.2	1-1/2" NPSH	1-15/16"	D
M0	38.2	1-1/2" NST	1-3/4"	D
O0	38.2	1-1/2" NPSH	1-3/4"	D
E1	38.8	2-1/2" NST	2-13/16"	S
G1	38.8	2-1/2" NPSH	2-13/16"	S
T1	38.8	2-1/2" NST	2-27/32"	S
V1	38.8	2-1/2" NPSH	2-27/32"	S
T2	38.8	2-1/2" NYC	2-27/32"	S
A3	38.8	2-1/2" CSA	2-3/4"	S
C3	38.8	2-1/2" QST	2-3/4"	S
E3	38.8	2-1/2" BCT	2-3/4"	S
F3	38.8	2-1/2" WCT	2-3/4"	S
D3	38.8	2-1/2" NST	2-3/4"	S
H3	38.8	2-1/2" NSST	2-3/4"	S
N1	45.2	2-1/2" NST	3"	D
P1	45.2	2-1/2" NPSH	3"	D
N2	45.2	2-1/2" NYC	3"	D
B3	45.2	2-1/2" CSA	3"	D
G3	45.2	2-1/2" QST	3"	D



TİPİ BELİRTİNİZ

## A70



► Tek veya çift katlı bez hortumlar ile kullanılan pim veya rocker kulplu kaplin.

Standart Ekipmanlar:

Dövme piriç.  
1-1/2" veya 2-1/2" ölçülerinde.  
Swivel vidalı.

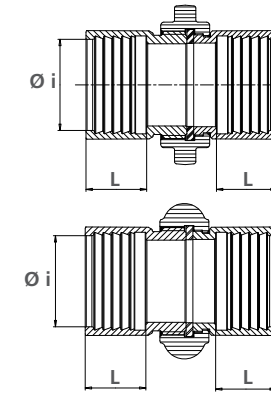
Kaplin Ceket:

S-Tekli  
L-Bez

Opsiyonel Kaplamalar:

PB-Parlak Piriç  
RC-Mat Krom  
PC-Parlak Krom

Genleşme ringi tedarik edilmiyor.



TİPİ BELİRTİNİZ

Tip	Uzunluk (mm)	Diş	Øi	Ceket
A	28.5	1-1/2" NST	1-11/16"	L
A2	28.5	1-1/2" CHT	1-11/16"	L
B	28.5	1-1/2" NPSH	1-11/16"	L
L	28.5	1-1/2" NYFD	1-11/16"	L
N	28.5	1-1/2" PCT	1-11/16"	L
C	28.5	1-1/2" NST	1-3/4"	S
D	28.5	1-1/2" NPSH	1-3/4"	S

Tip	Uzunluk (mm)	Diş	Øi	Ceket
G	28.5	1-1/2" NST	1-11/16"	L
I	28.5	1-1/2" NPSH	1-11/16"	L
H	28.5	1-1/2" NST	1-3/4"	L

## Orman Yangın Hortum Kaplini

## A71



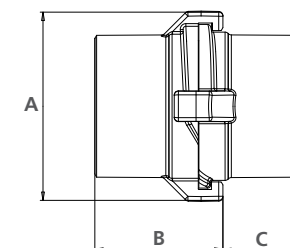
► Orman yangın hortumları için dışsal uzun hızlı bağlantılı kaplin.

Standart Ekipmanlar:

Dövme piriç.

Genleşme ringi tedarik edilmiyor.

Tip	1-1/2"
A	2-49/64"
B	1-13/16"
C	1-9/32"



## YANGINDAN KORUNMA ÜRÜNLERİ

## Ayarlanabilir Sis Nozulu

## A7A



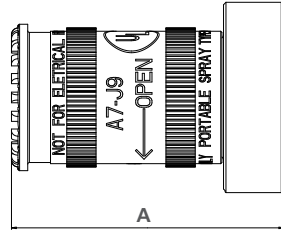
► Yangın hortumu ray ünitesi için.

Standart Ekipmanlar:

Dövme piriç.  
Ayarlanabilir sis ,düz akış ve kesme  
özellikli.

Opsiyonel Kaplamalar:

PB-Parlak Piriç  
RC-Mat Krom  
PC-Parlak Krom



DIŞ TİPİNİ BELİRTİNİZ

SERTİFİKALAR



	1-1/2"
A	3-13/16"

## Ayarlanabilir Sis Nozulu, Koruyucu Tamponlu

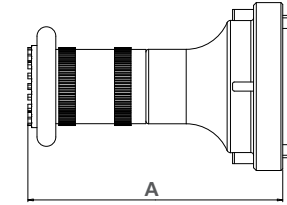
## A7B storz



► Endüstriyel uygulamalar için, storz bağlantılı.

Standart Ekipmanlar:

Dövme piriç.  
Ayarlanabilir sis ,düz akış ve kesme  
özellikli.



DIŞ TİPİNİ BELİRTİNİZ

	1-1/2"	2-1/2"
A	5-19/32"	6-7/64"

## Ayarlanabilir Sis Nozulu, Koruyucu Tamponlu

## A7B



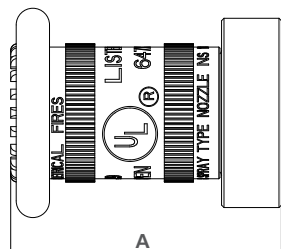
► Endüstriyel uygulamalar için.

Standart Ekipmanlar:

Dövme piriç.  
Ayarlanabilir sis ,düz akış ve kesme  
özellikli.

Opsiyonel Kaplamalar:

PB-Parlak Piriç  
PC-Parlak Krom



DIŞ TİPİNİ BELİRTİNİZ

SERTİFİKALAR



	1-1/2"	2-1/2"
A	3-13/16"	5-9/16"

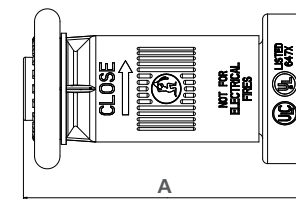
## A7BP



► Konut uygulamaları için.

Standart Ekipmanlar:

Ayarlanabilir sis ,düz akış ve kesme  
özellikli .



DIŞ TİPİNİ BELİRTİNİZ

SERTİFİKALAR



	A
1-1/2"	4-37/64"



## YANGINDAN KORUNMA ÜRÜNLERİ

## Otomatik Damlatma

## A58



► Sistemde swing çek vana ve İtfaiye bağlantısı arasındaki en alt noktayı drenaj etmek için kullanılır.

Basınç altında otomatik olarak kapanır.

Sadece dikey pozisyonda montaj edilmelidir.

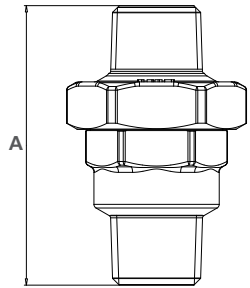
DIŞ DIŞLİ x DIŞ DIŞLİ

Standart Ekipmanlar:

Dökme piriç.  
Dış NPT dişli girişli ve çıkışlı.

a	b
1/2"	1/2"
3/4"	3/4"

	1/2"	3/4"
A	2-11/16"	2-11/16"



## Otomatik Piriç Drenaj Vanası

## A91AD



► Vana kaçığından dolayı hortumun zarar görmesini engellemek için kullanılır.

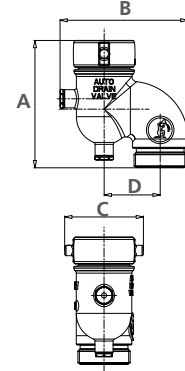
Standart Ekipmanlar:

Dökme piriç.  
İç hortum dişli, pim kulplu swivel bağlantılı.  
Küresel sızdırmazlık.  
3 psi.'de aktif.

a&b = NST Dişli

a	b
1-1/2"	1-1/2"

	1-1/2"
A	4-53/64"
B	4-55/64"
C	2-61/64"
D	2-1/8"



DIŞ TİPİNİ BELİRTİNİZ

## Hat Test Ekipmanı

## A59



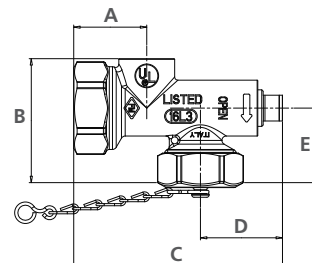
► Branşma hattına son sprinkler başlığını monte etmek için kullanılır. Yıkama ve test işlemlerinde su akışını kontrol eder.

NPT dişli olarak mevcuttur.

SERTİFİKALAR	

a	b	c
1"	1"	1/2"

	1" x 1"
A	1-11/32"
B	2-3/16"
C	4"
D	1-1/2"
E	1-9/32"



## Tam Geçişli Küresel Vana

## R910



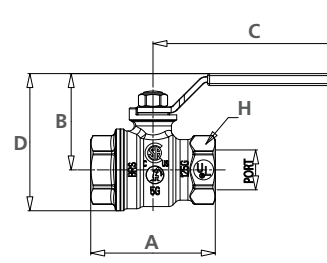
► İÇ DIŞLİ x İÇ DIŞLİ

Standart Ekipmanlar:

Dökme piriç.  
NPT iç dişli girişli ve çıkışlı.  
Krom kaplı küreli.  
Teflon conta.

SERTİFİKALAR				

a/b	GEÇİŞ	A	B	C	D	H
1/2"	19/32"	2-7/32"	1-7/16"	3-3/64"	2-5/64"	63/64"
3/4"	51/64"	2-15/32"	1-29/32"	3-3/4"	2-23/32"	1-7/32"
1"	63/64"	3"	2-1/16"	3-3/4"	3-1/32"	1-9/16"
1-1/4"	1-17/64"	3-13/32"	2-1/4"	3-3/4"	3-13/32"	1-55/64"
1-1/2"	1-37/64"	3-51/64"	2-49/64"	5-3/8"	4-15/64"	2-1/8"
2"	1-31/32"	4-23/64"	3-5/64"	5-3/8"	4-55/64"	2-5/8"
2-1/2"	2-1/2"	6-1/64"	4-23/64"	7-11/32"	6-21/32"	3-15/64"
3"	3"	6-13/16"	7-31/64"	7-11/32"	7-13/32"	3-25/32"
4"	4"	8-17/32"	6-1/64"	10-7/64"	9-31/64"	4-31/32"

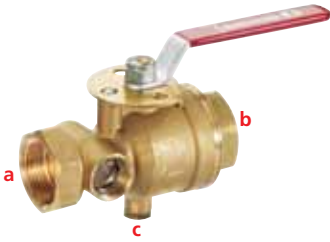




**YANGINDAN KORUNMA ÜRÜNLERİ**

**Test ve Drenaj Vanası**

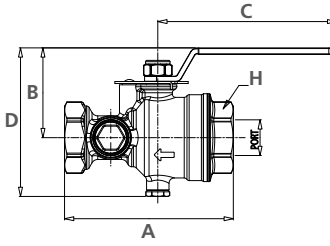
**A61**



► İÇ DİŞLİ x İÇ DİŞLİ

Standart Ekipmanlar:

Dövme piriç.  
NPT iç dişli girişi ve çıkışı.  
Teflon contalı.  
Piriç küreli.



Nominal Basınç: 300 psi

a/b	1"	1"	1"	1"	1-1/4"	1-1/4"	1-1/4"	1-1/4"	1-1/4"	1-1/4"
Orifis	3/8"	7/16"	1/2"	17/32"	3/8"	7/16"	1/2"	17/32"	5/8"	3/4"
K Faktörü	2.8	4.2	5.6	8.0	2.8	4.2	5.6	8.0	11.2	14.0

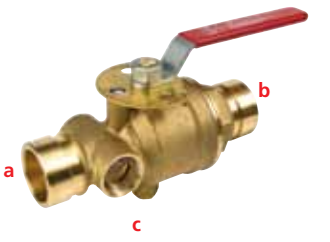
a/b	2"									
Orifis	7/16"	1/2"	17/32"	5/8"	3/4"	15/16"	1-5/64"	1-9/64"		
K Faktörü	4.2	5.6	8.0	11.2	14.0	16.8	22.4	25.2		

ÖLÇÜ	C (tapa)	GEÇİŞ	A	B	C	D	H
1" & 1-1/4"	1/4"	1-1/16"	5-1/32"	2-43/64"	5-11/32"	4-27/64"	1-57/64"
2"	1/4"	1-12/16"	6-6/32"	4"	6-26/32"	6-21/64"	2-40/64"



SADECE 1" ve 1-1/4" İÇİN FM ONAYLI

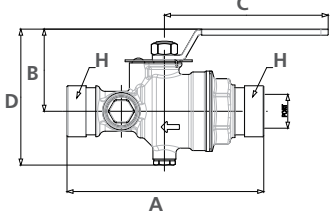
**A61**



► YİVLİ x YİVLİ

Standart Ekipmanlar:

Dövme piriç.  
Yıvli girişi ve çıkışı.  
Teflon contalı.  
Piriç küreli.



Nominal Basınç: 300 psi

a/b	1-1/4"					
Orifis	3/8"	7/16"	1/2"	17/32"	5/8"	3/4"
K Faktörü	2.8	4.2	5.6	8.0	11.0	14.0

a/b	2"									
Orifis	7/16"	1/2"	17/32"	5/8"	3/4"	15/16"	1-5/64"	1-9/64"		
K Faktörü	4.2	5.6	8.0	11.2	14.0	16.8	22.4	25.2		

ÖLÇÜ	C (tapa)	GEÇİŞ	A	B	C	D	H
1-1/4"	1/4"	1-1/16"	6-13/32"	2-43/64"	5-11/32"	4-27/64"	1-1/4" YİV"
2"	1/4"	1-12/16"	7-17/32"	4"	6-26/32"	6-21/64"	2" YİV"



SADECE 1" ve 1-1/4" İÇİN FM ONAYLI

Fig.	Ölçü	Adet x Karton
A7A	1-1/2"	20
A7B	1-1/2"	20
A7B	2-1/2"	20
A7P	1-1/2"	20
A50	1-1/2" X 1-1/2"	12
A51	1-1/2" X 1-1/2"	12
A53	2-1/2" X 2-1/2"	6
A53	3" X 1-1/2"	6
A53G	2-1/2" X 2-1/2"	6
A55	1-1/2" X 1-1/2"	12
A55	2-1/2" X 2-1/2"	6
A56	1-1/2" X 1-1/2"	12
A56	2-1/2" X 2-1/2"	6
A58	1/2" X 1/2"	100
A58	3/4" X 3/4"	100
A59	1" X 1"	50
A61	1"	5
A61	1" X 1/4"	5
A65	1-1/2" X 1-1/2"	25
A65	2-1/2" X 2-1/2"	10
A70	1-1/2"	25
A70	2-1/2"	10
A71	1-1/2"	25
A75	2-1/2" X 3/4"	50
A75	2-1/2" X 1-1/2"	50
A75	2-1/2" X 2"	50
A80	1-1/2"	100
A80	2-1/2"	50
A80	3"	20
A80P	1-1/2"	100
A80P	2-1/2"	50
A80PC	1-1/2"	100
A80PC	2-1/2"	50
A81	1-1/2"	50
A81	2-1/2"	20
A81	3"	10
A83	2-1/2" X 2-1/2"	25
A83	2-1/2" X 3"	25
A85	2-1/2" X 2-1/2"	4
A86	2-1/2" X 2-1/2"	4
A87	2-1/2" X 2"	25
A87	2-1/2" X 2-1/2"	25

Fig.	Ölçü	Adet x Karton
A88	2-1/2" X 2-1/2"	20
A88	2-1/2" X 3"	20
A88G	2-1/2"	20
A88G	4"	15
A89	2-1/2"	25
A90	2-1/2" X 2-1/2"	10
A90	2-1/2" X 3"	10
A90C	2-1/2" X 3"	10
A91	1-1/2" X 1-1/2"	50
A91	2-1/2" X 2"	10
A91	2-1/2" X 2-1/2"	10
A91	2-1/2" X 3"	10
A91AD	1-1/2" X 1-1/2"	10
A91C	2-1/2" X 3"	5
A92	1-1/2" X 1-1/2"	50
A92	2-1/2" X 2"	20
A92	2-1/2" X 2-1/2"	20
A92	2-1/2" X 3"	20
A93	1-1/2" X 1-1/2"	50
A93	2-1/2" X 2"	20
A93	2-1/2" X 2-1/2"	20
A94	1-1/2" X 1-1/2"	50
A94	2-1/2" X 2-1/2"	25
A95	4" X 2-1/2"	8
A96	4" X 2-1/2"	8
A97	4" X 2-1/2"	10
A97	6" X 2-1/2"	1
A97 3-Yollu	4" X 2-1/2"	1
A97 3-Yollu	6" X 2-1/2"	1
A98	4" X 2-1/2"	10
A98	6" X 2-1/2"	1
A98 3-Yollu	4" X 2-1/2"	1
A98 3-Yollu	6" X 2-1/2"	1
A99	2-1/2" X 1-1/2"	10
A101	4" X 2-1/2"	4
A101	4" X 3"	1
A101	6" X 2-1/2"	1
A102	4" X 2-1/2"	4
A102	4" X 3"	1
A102	6" X 2-1/2"	1
A103		5
A104	6" X 4"	20

Fig.	Ölçü	Adet x Karton
A105	4" X 2-1/2"	4
A105	4" X 3"	1
A105	6" X 2-1/2"	1
A105	6" X 3"	1
A105 3-Yollu	4" X 2-1/2"	1
A105 3-Yollu	6" X 2-1/2"	1
A106	4" X 2-1/2"	4
A106	4" X 3"	1
A106	6" X 2-1/2"	1
A106	6" X 3"	1
A106 3-Yollu	4" X 2-1/2"	1
A106 3-Yollu	6" X 2-1/2"	1
A111	6" X 3"	1
A111	8" X 3"	1
A112	6" X 3"	1
A112	8" X 3"	1
A113	6" X 3"	1
A113	8" X 3"	1
A114	6" X 3"	1
A114	8" X 3"	1
A115	6" X 3"	1
A115	8" X 3"	1
A121	6" X 3"	1
A121	8" X 3"	1
A122	6" X 3"	1
A122	8" X 3"	1
A123	6" X 3"	1
A123	8" X 3"	1
A124	6" X 3"	1
A124	8" X 3"	1
A125	6" X 3"	1
A125	8" X 3"	1
A140	4" X 4"	4
A155	1-1/2" X 1-1/2"	12
A155	2-1/2" X 2-1/2"	6
A156	1-1/2" X 1-1/2"	12
A156	2-1/2" X 2-1/2"	6
A170		100
A190T	1-1/2" X 1-1/2"	20
A201	2-1/2" X 2-1/2"	1
A202	2-1/2" X 2-1/2"	1
A203	2-1/2" X 2-1/2"	1

Fig.	Ölçü	Adet x Karton
A204	2-1/2" X 2-1/2"	1
R910	1/2"	100
R910	3/4"	100
R910	1"	50
R910	1-1/4"	20
R910	1-1/2"	20
R910	2"	20
R910	2-1/2"	4
R910	3"	2
R910	4"	2